

lavoro *sicuro*

Guida operativa alla piattaforma
del Sistema *lavoro sicuro*

Di cosa si tratta?

Formazione Unindustria Treviso ha sviluppato il portale **lavorosicuro** per aiutare le aziende ad adottare un Sistema di Gestione della Sicurezza sui luoghi di lavoro tramite assistenza a distanza.

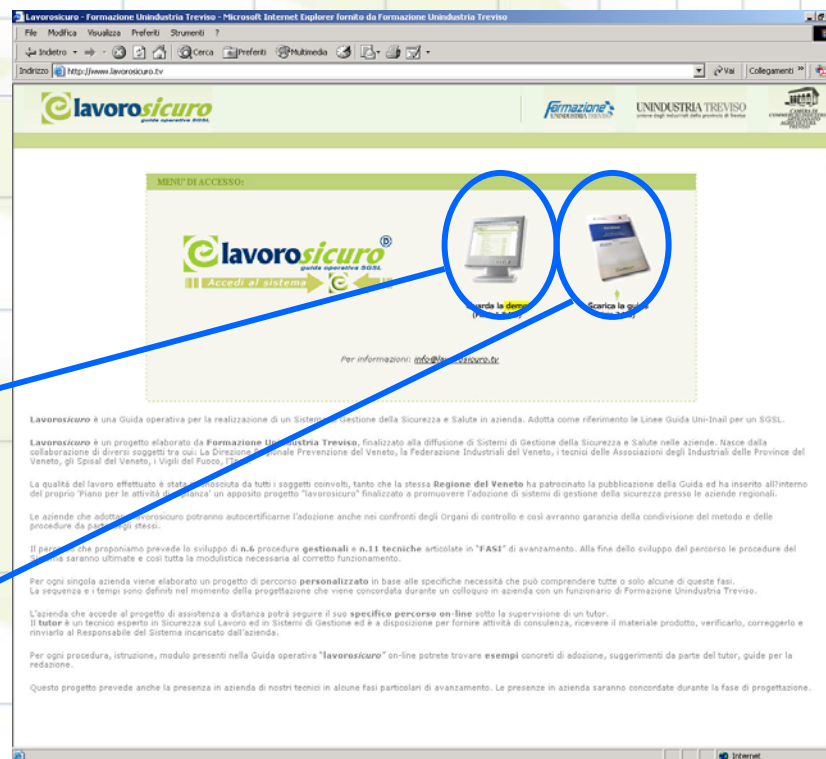
Per poter usufruire del servizio è sufficiente un computer ed una connessione ad Internet. (vedi Documento Tecnico)

In ogni fase dell'adozione del Sistema è prevista la supervisione di un Tutor/Consulente assegnato da **Formazione Unindustria Treviso**

lavorosicuro

Per iniziare

Il portale **lavorosicuro** prevede un'area pubblica raggiungibile all'indirizzo www.lavorosicuro.tv, ove è possibile visionare la demo interattiva, scaricare la guida, e leggere l'informativa del Servizio.



Guarda la demo
(Flash 1,8 Mb)



Scarica la guida
(zip 2 Mb)

Entrare in lavoro sicuro

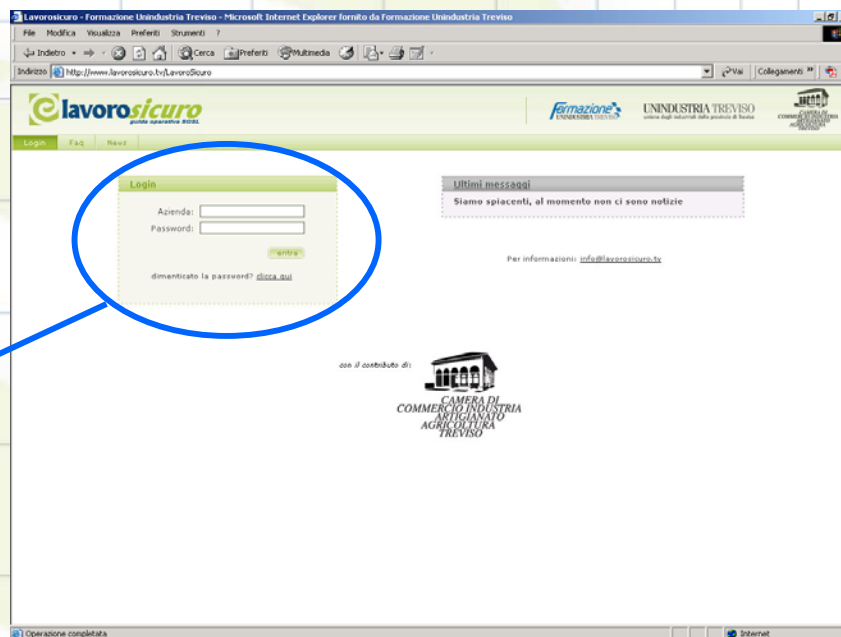
Per ciascuna azienda che aderisce al progetto, è possibile entrare in un'area riservata, solo tramite convalida d'accesso (username e password).

Login

Azienda:

Password:

dimenticato la password? [clicca qui](#)



Pannello di controllo

Entrato nell' ambiente
l'utente viene riconosciuto
dalla piattaforma:

Benvenuto, Mario Bianchi!

e ha subito modo di:

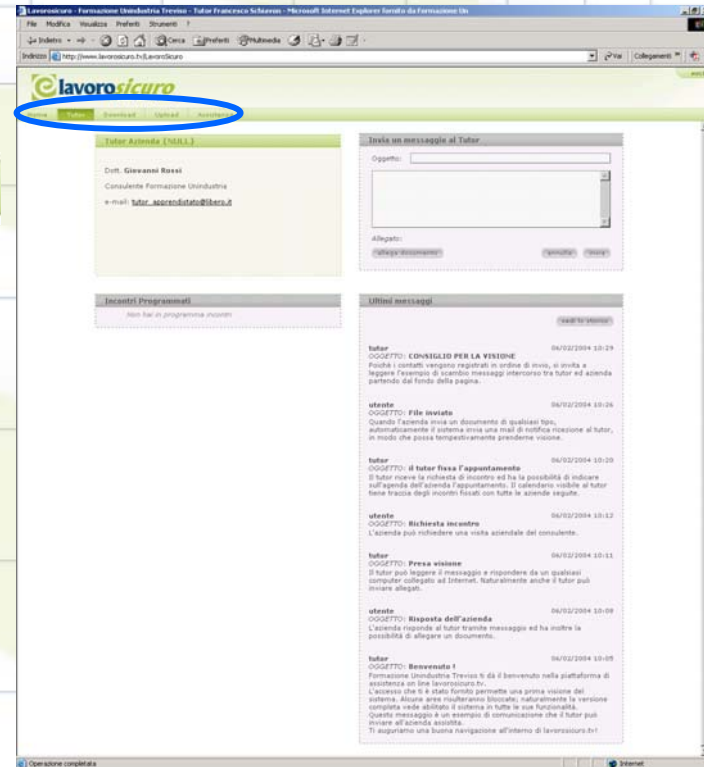
- tenere sotto controllo lo 'Stato di avanzamento del Sistema'
- leggere lo storico dei messaggi del Tutor e consultare l'elenco di eventuali documenti richiesti
- visionare il calendario degli appuntamenti con il Tutor

Pagina Tutor

Servendosi del menù di navigazione collocato sotto il logo di **lavorosicuro**



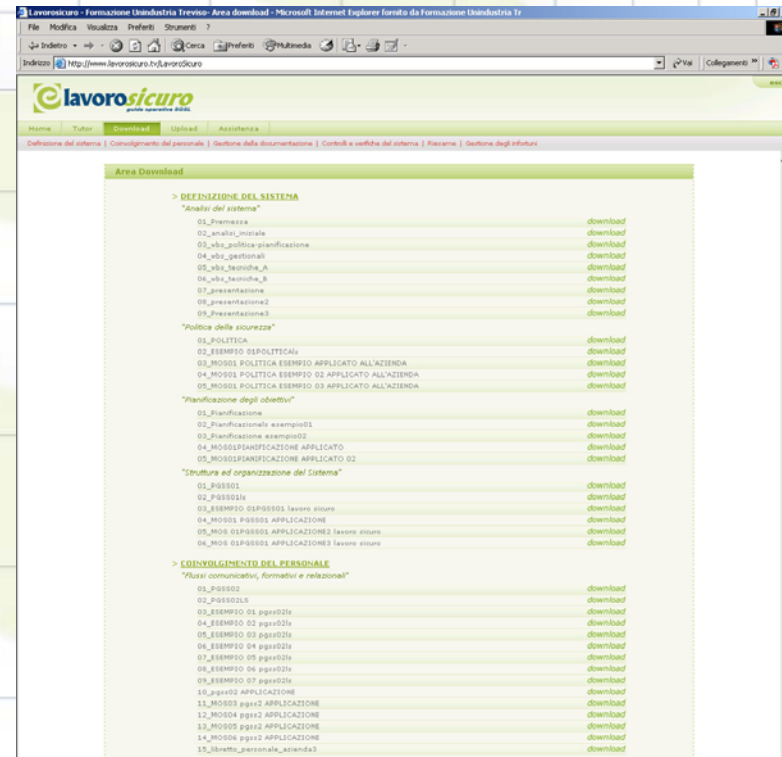
È possibile spostarsi alla pagina Tutor, da dove si possono sempre richiedere commenti o consigli al Tutor assegnato sui documenti prodotti.



Pagina Download

La pagina successiva porta all'area Download dove tutte le istruzioni operative e i moduli della guida sono integrate da esempi applicativi. (Documenti Word e Pdf liberamente scaricabili.)

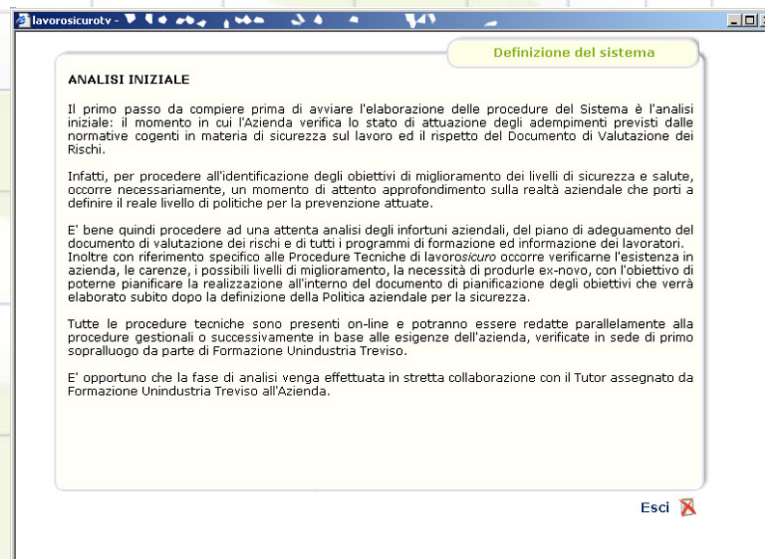
Tutti gli esempi sono ricchi di commenti utili ad una corretta adozione del Sistema.



Corso Multimediale

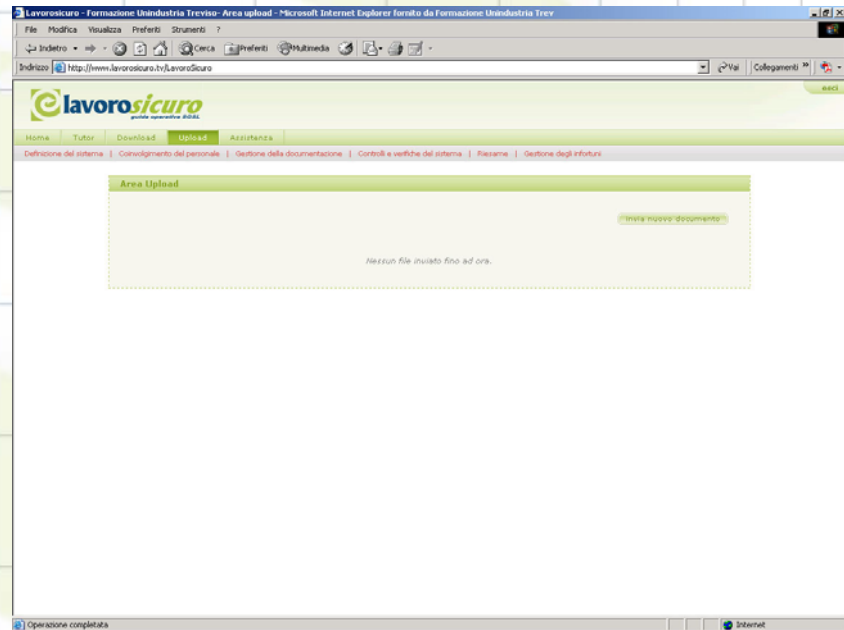
Ad ogni procedura, sia gestionale che tecnica è associato un documento con le indicazioni per le modalità di adozione.

L'accesso alle varie procedure viene 'sbloccato' dal Tutor non appena vengono raggiunti i presupposti necessari ad affrontare un livello successivo del Sistema.



Pagina Upload

L'utente ha infine la possibilità di accedere all'area Upload dove può caricare documenti da far vedere al Tutor e monitorare lo storico dei documenti inviati



Assistenza

Per qualsiasi informazione
potete contattarci all'indirizzo

info@lavorosicuro.tv

al numero **0422-916475**

o via fax **0422-618711**